

Il^{mo} Sig. Podestà

Rebera

3/5/1941 5
64/41

Allo scopo di assicurare l'area edificabile alla costruzione della Casa Parrocchiale adiacente alla nuova Chiesa di S. Berera occorre procedere ad una lieve modificazione planimetrica al Piano Regolatore del Quartiere S. Berera, consistente nello spostamento di m. 1,00 dell'area edificabile esistente tra le nuove vie Bernini e Nuova A in maniera da portare la Via Nuova A da m. 8,00 a m. 9,00 di larghezza e la Via Bernini da m. 9,00 a m. 8,00 di larghezza. Tale modifica non comporta alcun danno al Comune ma invece servirà a fare degnamente completare la costruzione della Chiesa di S. Berna arricchendola di una casa parrocchiale.

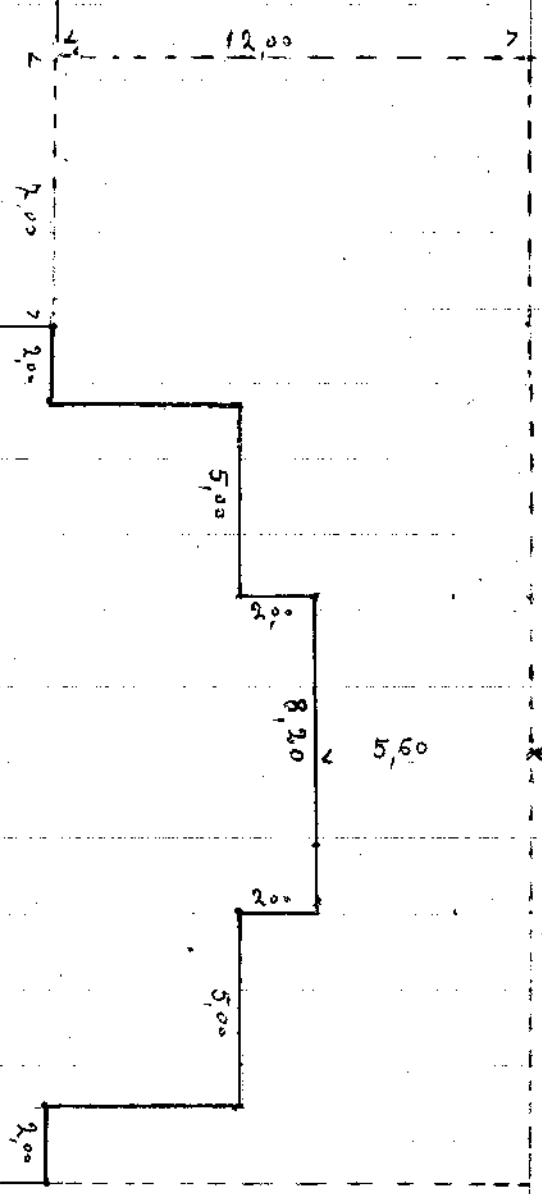
Nel rettificato schema è chiaramente indicata la modifica sopra richiesta.

Con osservanza

Rebera, 18 aprile 1941. XIX

Via Nuova A.

Via Nuova C.



Via Berninina

9,00

5,60

5,00

2,00

8,20

2,00

5,00

2,00

7,00

2,20

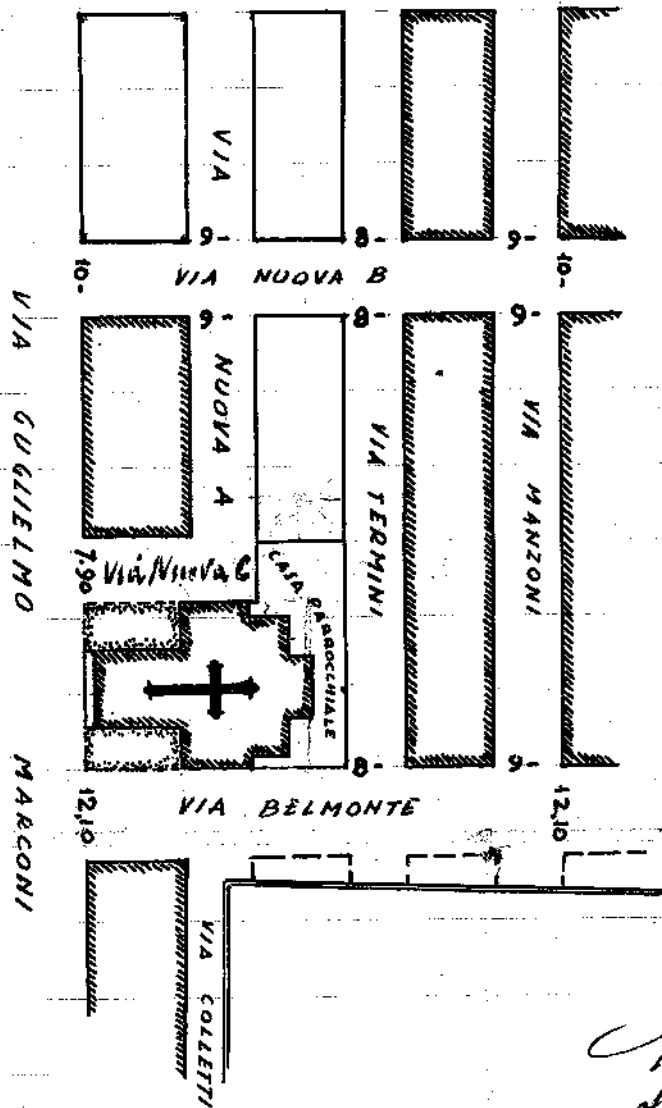
12,00


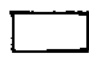
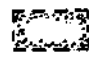
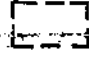
COMUNE DI RIBERA

QUARTIERE S. TERESA

VARIANTE AL PIANO REG. RE

Scala 1:1000



-  COSTRUZIONI ESISTENTI
-  AREE DA EDIFICARE
-  AREE A VERDE
-  AREE COMUNALI

Geom. Piochiuso Duino
Scr. Ufficio Verde