

L. n. 5
2/10/1946

All' on.le Commissione Edilizia
Ribera

39/46

A confidare con la mia casa di abitazione,
sit. in questa contrada Puzaus, mi propongo
di costruire una stanza a 1° piano ed un
vano sottostante terrano, sopraelevando
le murature, in parte sull'esistente muro
di cinta ed in parte dal suolo -

I particolari prospettivi si rilevano nel
retro disegno -

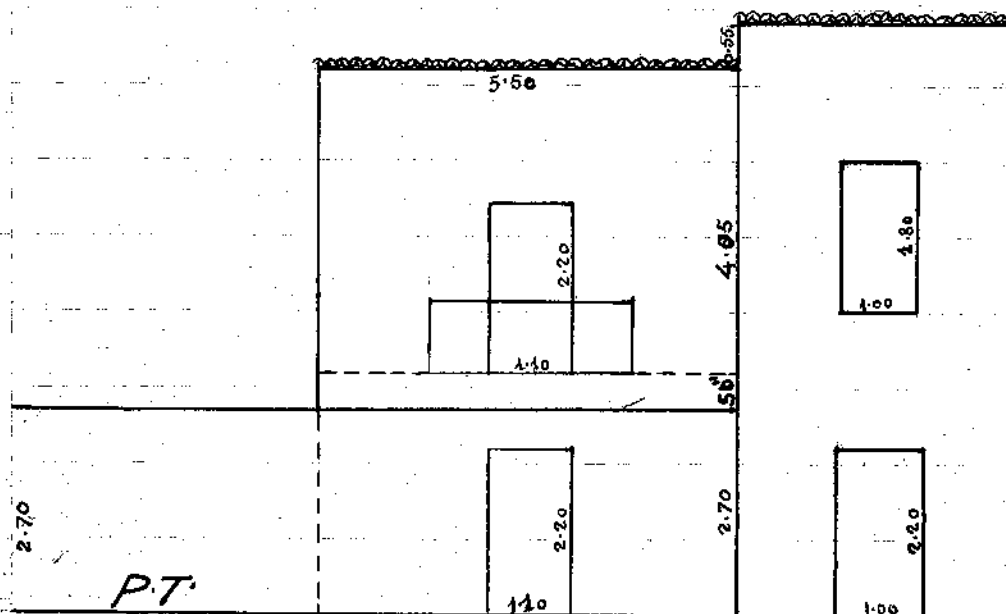
Prego l'on.le Commissione volere autoriz-
zare la esecuzione delle opere -

Ribera, 12 settembre 1946

Ermine Ferraro

Prospetto

SCALA 1:100



Ribera, 12 settembre 1946
Gon. Giuseppe Lotz

Si accoglie a condizione che il balcone
venga all'altezza di quattro metri dal piano
terreno. M. M. M.

Ev. M. M.

M. M. M.