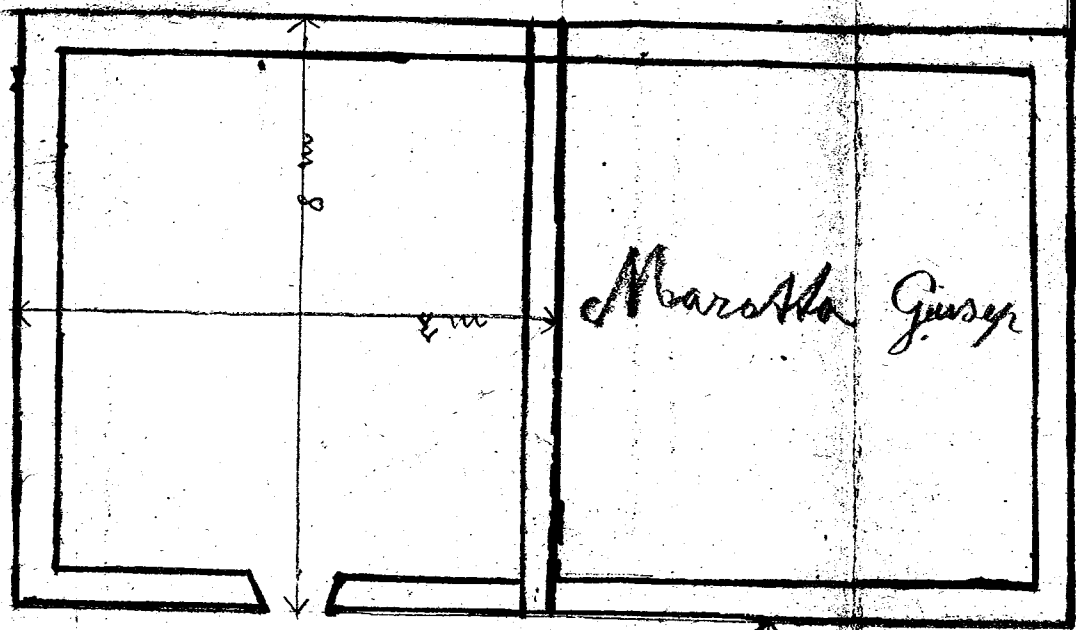


Onorevole Commissione,

Prego valere esaminare la concessione d'una casa pian
terreno da costruirsi, da m. 7 di fronte, m. 6 d'altezza,
m. 8 di profondità, in via Nuova, contrada Campisano
confinante da un lato Sig. Marotta Giuseppe e dall'altro
Sig. Vinti Salvatore.

Proprietario Nobile Paolo

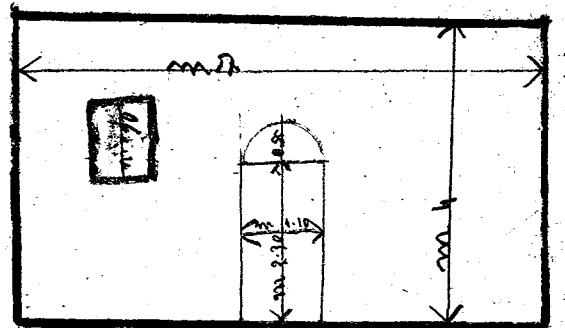


via Nuova

m 7

Salvo

Via



via Nuova

m 7

m 6