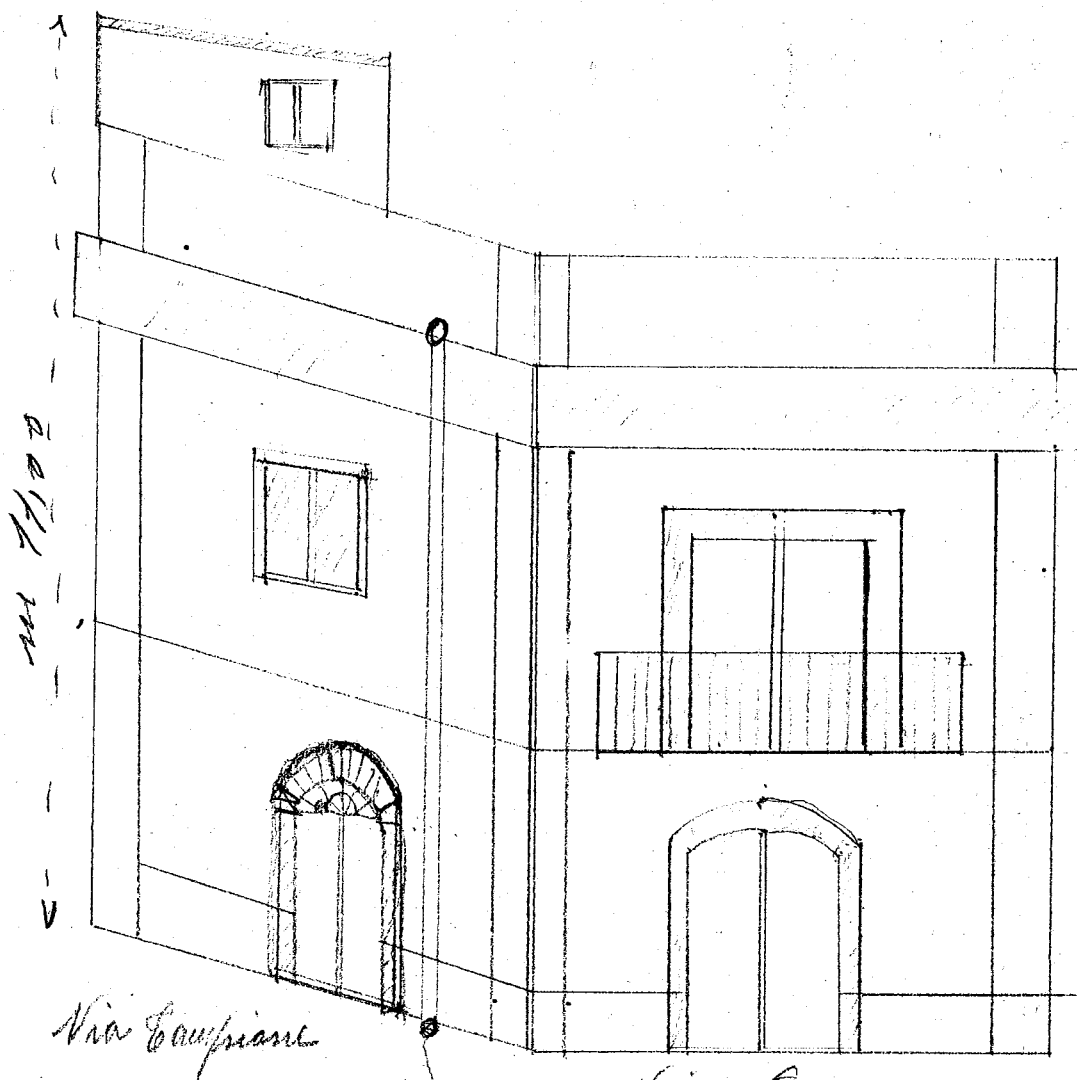


Illmo Sig Patente di
Pisera

Il sottoscritto Russo Silvestro fu Solvatore fa domanda,
alla S. V. Illmo di volere concedere la modifica della
propria casa in via Gerone angolo della Via Campione
di larghezza la strada più stretta, via Campione m 5.00
come lo schizzo qui sotto segnato.



Pisera 13 Novembre 1929 con mezza
Russo Silvestro