



24/3/1940 5  
40/40

COMMISSIONE EDILIZIA

R I B E R A .

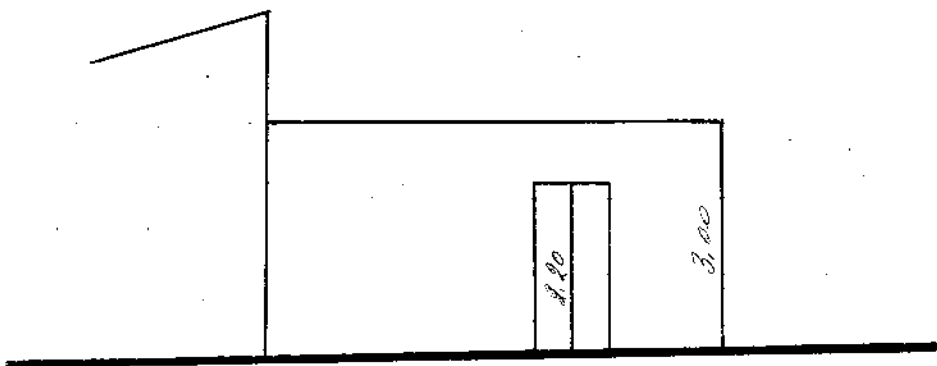
TORTORICI Calogero fu Sante - chiede l'autorizzazione a poter costruire un recinco sulla propria area fabbricabile di via Scirinda, come indicate nell'accluse disegno prospettico e planimetrico in duplice copia.

Ribera, 13/3/1940. XVIII

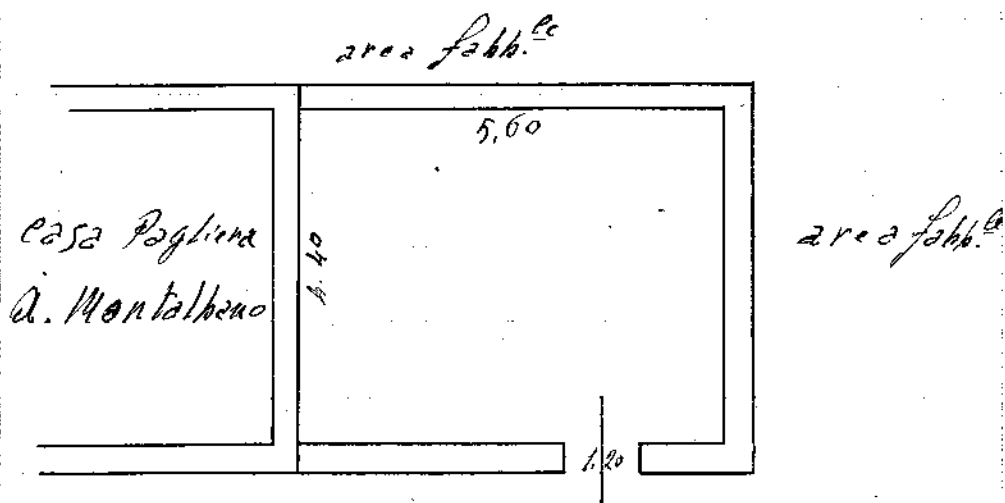
*Tortorici Calogero*

*24/3/1940 XVIII  
Parere favorevole*

Scale 1/100



PROSPETTO in via Scivinda



PIANTA

via Scivinda

Pr. 13-3-940 XVIII

Gen. M. M. M.