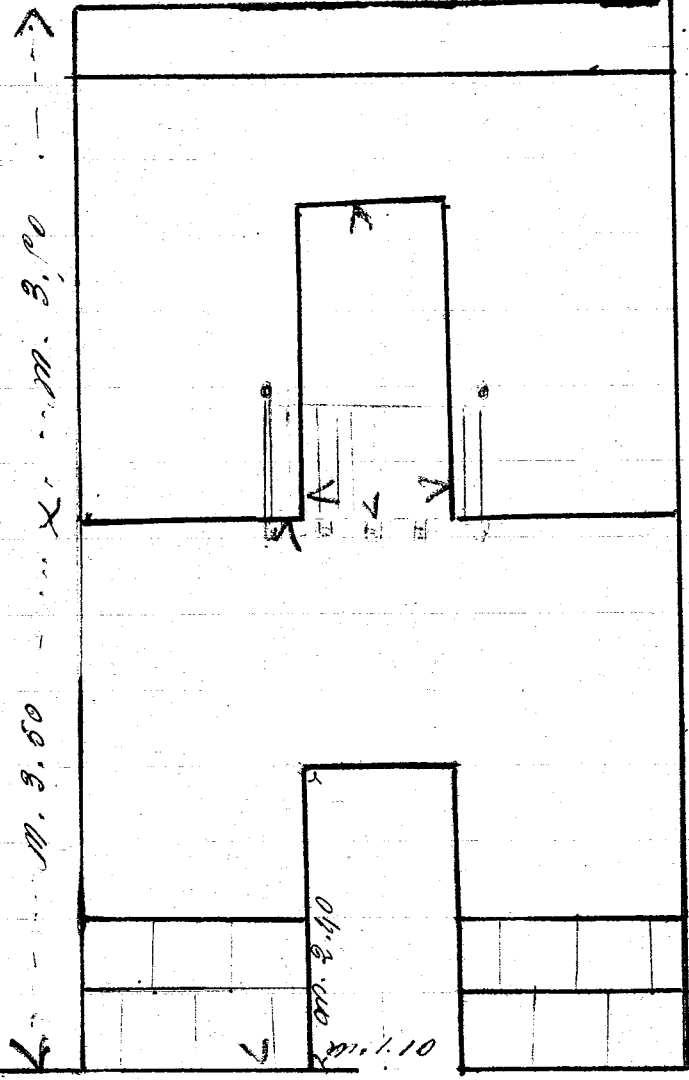


Il mio Sig. Podestà del Comune di
Pibeca

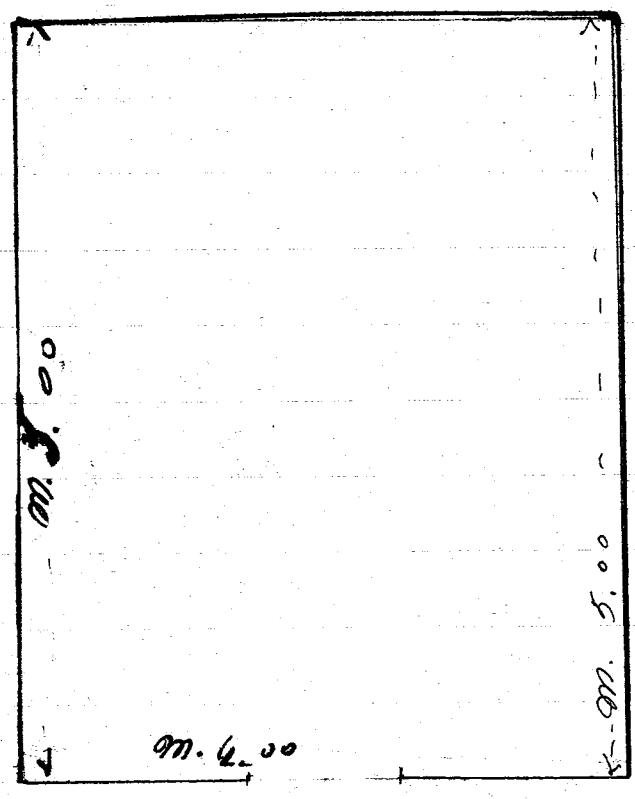
Il sottoscritto, Giulio Antonino di onora
fornire a conoscenza della S. P. M. che
eleverà la casa a finitissima di sua
proprietà; ma in Pibeca nella via di
Le opere saranno eseguite perfettamente
conformi alla pianta e allo schema profetto
che qui si alligava osservando scrupolosamente
se come dell'ordinanza -

Si dice che la S. P. M. accorderà il
permesso con debite osservanze

Pibeca, li 21-9-1887
[Signature]



Profetto



Linda