

12/12/11

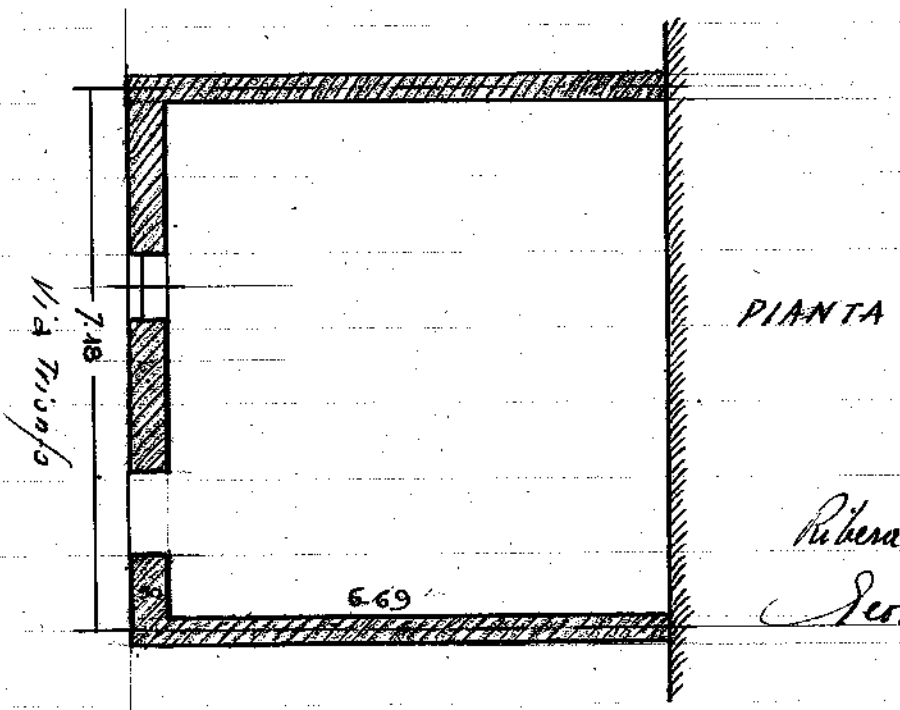
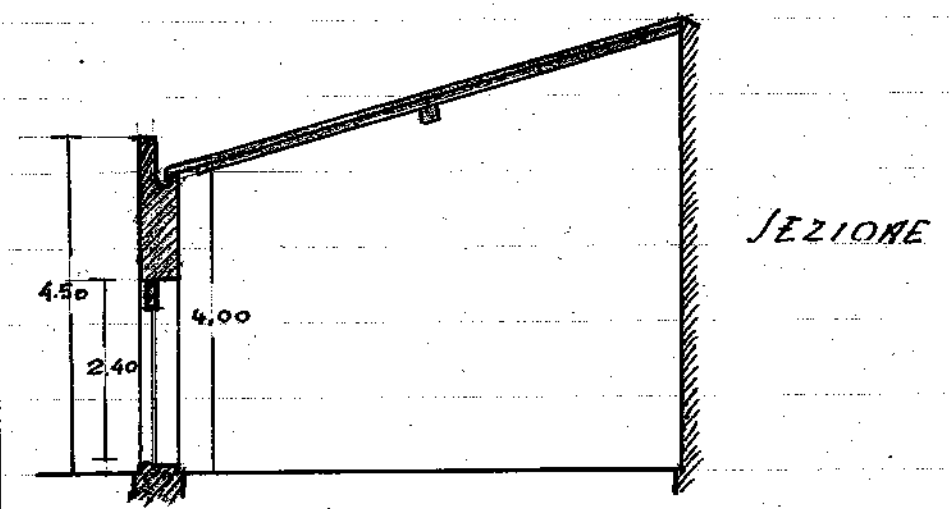
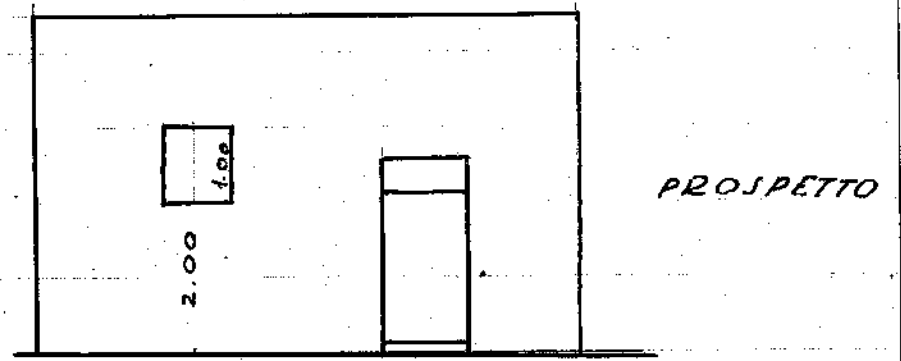
Relazione

La pagliera che il Signor Jarmuggia Casaleto costruirà in Via Brionzo sarà formata di:

- 1) l'attitudine in corni di tufo arenaceo e malta comune di calce grassa e sabbia di cava per i muri fuori terra, ed in muratura di pietrame arenaceo e malta di calce idraulica e sabbia di cava per le fondazioni;
- 2) Il tetto sarà formato di travi di pino n. 1 no, incastruciate e tegole laterizie curve;
- 3) Le aperture in legno di abete.

Non sarà impiegato ferro, né altri materiali ausiliari.

Geom. Pio Achille Sturino



Ribera, 24 maggio 1911. XIX
 Geom. Pio Achille Sturino

Disegni alla scala di 1:100