



3/2/40
14/40

L'Onorevole

Comunario Puffetto del Comune di

Ribera

L'Onorevole D'Aviccia Giuseppe si sono
presentati all' esame della Commissione Edilizia
già il disegno qui allegato relativo alla
costruzione di una casa a piano terreno nel
Quartiere S. Teresa, sulle quote segnate con
i numeri 51 e 56 della planimetria della
zona approvata dalla Commissione stessa.
Con ogni osservanza.

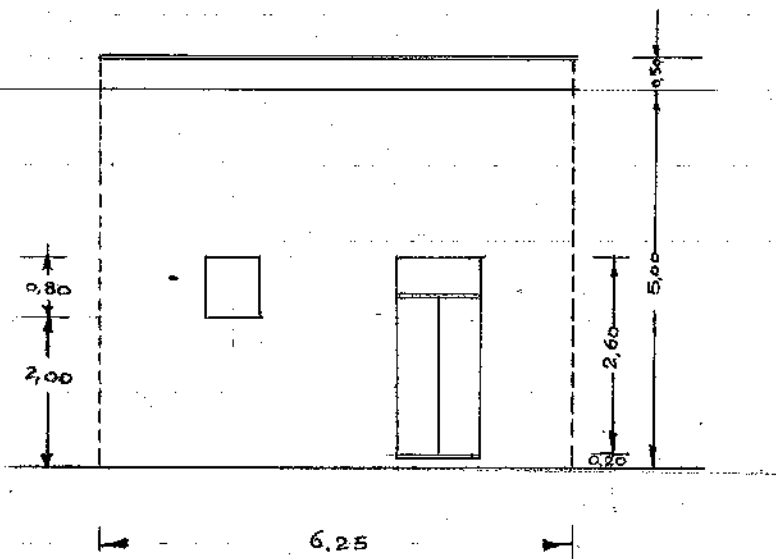
Ribera, 2 febbraio 1940. XVIII

p. D'Aviccia Giuseppe

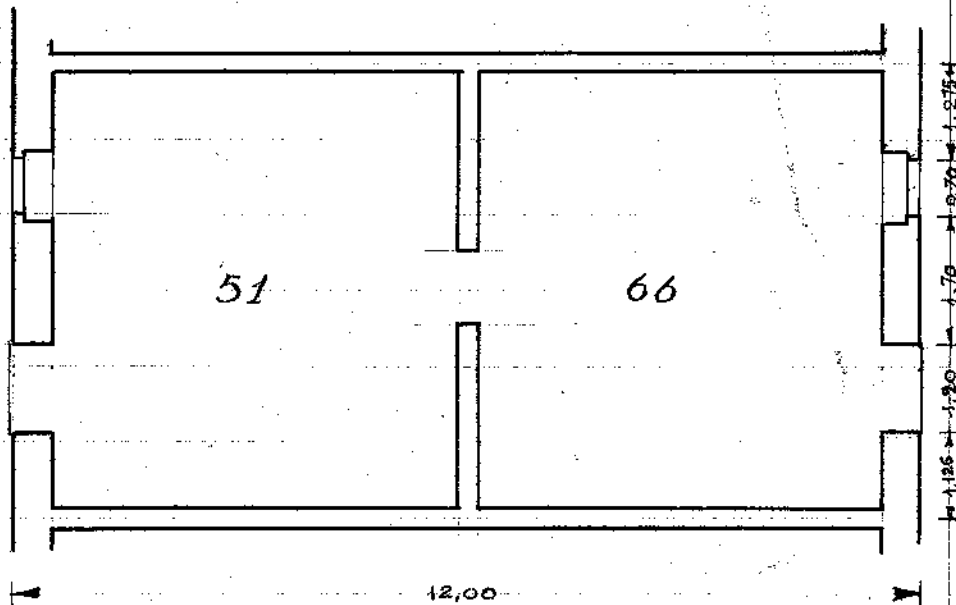
CASETTA A PIANO TERRENO DA COSTRUIRSI
NEL QUARTIERE S. TEREJA -

DISEGNI 1:100

PROSPETTO



PIANTA



Olivera, C. S. 1910. XVII

Geom. Pio arch. lino (Thurin)