



4968

2/62

Il nuovo sig. Podestà
del Comune di
Ribera

Il sottoscritto sig. Fausto Stefano fu Giuseppe
in propria avanzata la seguente domanda alla
S. V. M. - affinché vogliate accordargli la
facoltà di potere costruire un corpo di case
per uso abitazione in parte, ed in altra
parte a piano terreno per uso magazzini,
sul molo del fondo denominato "Villa
Trabella", posto nelle vicinanze di questo
Comune. Oppedale Figli Paroliano, e seguate,
le rispettive aree fabbricabili, coi N. 105 e 106
nel Piano Regolatore approvato da questa
Comunione Edilizia.

Tale costruzione sarà in tutto conforme
ai qui appresso disegni.

È obbligo il sottoscritto, a non adoperare
in tale costruzione cemento e ferro,
ma soltanto materiali autarchici.
con ogni osservanza.

Ribera, 10 Maggio 1942 - X S.

Dec. nuovo

Fausto Stefano

Relazione.

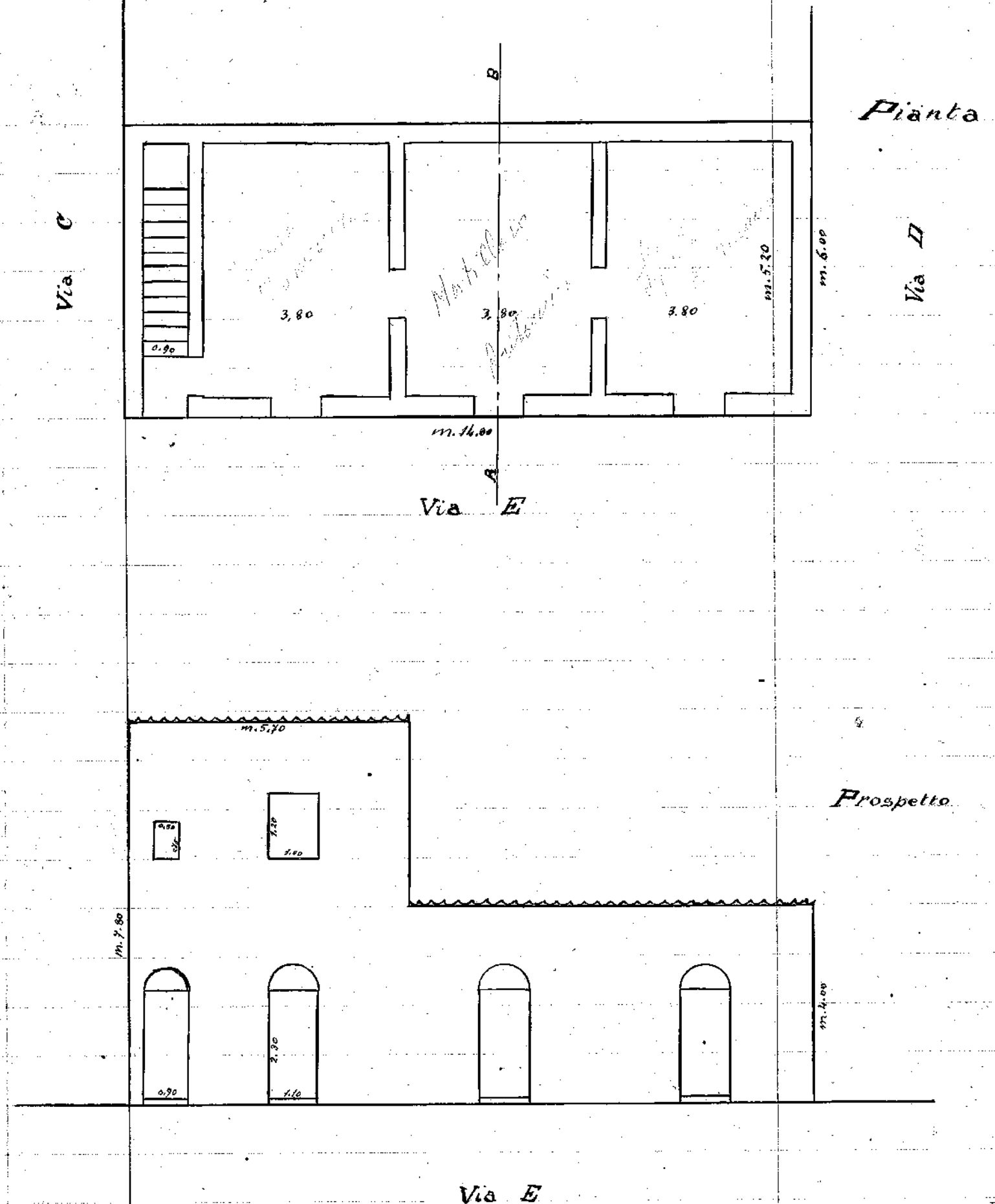
Il fabbricato da costruirsi, giusta i qui appesi disegni, sarà costruito tutto in conci di tufo arenaceo delle cave comunali e mattoni di calce grassa e sabbia delle ditte cave.

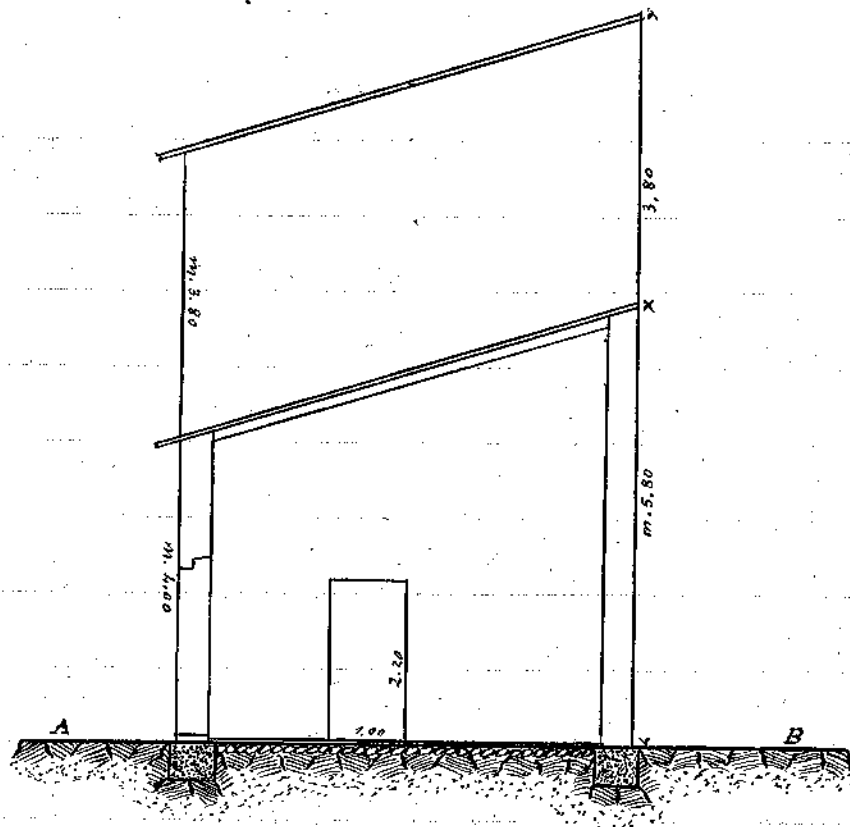
Le tettoie saranno costruite con travatura di Pino larice, reticolato di canne e tegolato comune (tegole di argilla curva).

Le porte tutte saranno pure in legno di Pino larice, i pavimenti saranno formati con mattoni d'argilla. Per tale costruzione quindi saranno usati soltanto materiali autochimi, cioè con assoluta assenza di cemento e ferro.

Ribera, 15 Maggio 1942-XX

Il tecnico:
 Ing. Pietro Tripoli





Sezione A-B

(Scala = 1:100)

Georg. P. Abis